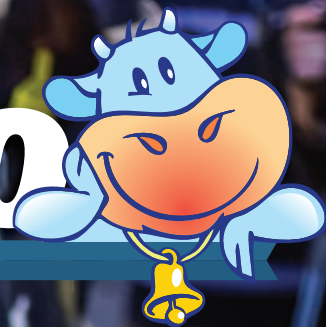


cooperando

Ano XLIV | nº 521
Julho 2024

COOPERATIVA DE LATICÍNIOS DE SÃO JOSÉ DOS CAMPOS



ESPECIAL

Parabéns, produtores de leite!

Governo sanciona lei que institui dia 12 de julho
como Dia Nacional do Produtor de Leite

A produção do leite

Estamos em pleno período de seca, uma fase crítica para os plantios e pastos. Esse período impõe desafios significativos, especialmente aos produtores menos precavidos quanto à reserva de alimentação para os animais. No entanto, para os produtores que se prepararam adequadamente, com silagens e outros tipos de forragem armazenada, esta é uma época favorável para a produção de leite.

A ausência de calor e umidade, grandes incômodos para as vacas leiteiras, torna o clima seco e fresco ideal para o rebanho. Uma vaca bem alimentada durante essa estação não apenas produz mais leite, mas também apresenta uma melhora significativa no aspecto reprodutivo, com maior facilidade para engravidar.

Além disso, o mercado nesta época do ano é favorável. Pesquisas indicam que o consumo de leite no Brasil aumenta durante o inverno, pois os brasileiros preferem leite quente nessa estação, ao contrário de outros países. Essa demanda crescente, combinada com uma produção reduzida, resulta em melhores preços e retorno para os produtores que se prepararam adequadamente para enfrentar o período de entressafra.

Parabéns aos que se prepararam! Que isto sirva de estímulo para aqueles que não se precaveram, incentivando-os a se organizar para o próximo ano. Daqui a dois meses, já se iniciam as primeiras ações de plantio novamente, proporcionando uma nova oportunidade de preparação.

A pecuária depende muito do produtor especializado, especialmente daqueles que demonstram constância e capacidade de superar os obstáculos ao longo do ano. Aproveite a oportunidade para cumprimentar todos os pecuaristas de leite pelo Dia Nacional do Produtor de Leite, celebrado em 12 de julho. Que continuem confiando e produzindo cada vez mais e melhor.

Benedito Vieira Pereira
Diretor-presidente



É Belle, é Cooper!

Menos gordura, mais sabor e muita qualidade. O Cooper Belle é o produto certo para quem precisa seguir uma dieta balan-



ceada e manter o leite pasteurizado semidesnatado Cooper em sua mesa. Ele é apresentado em garrafas de 1 litro com tampinha verde. Para adquiri-lo, basta procurá-lo nas padarias ou comércios da região. Mas se preferir recebê-lo com toda a praticidade e conforto, e ainda pagar só no mês seguinte, opte pelo Serviço Domiciliar Cooper (SDC). Por meio dele, você tem à disposição toda a linha de produtos Cooper e escolhe em quais dias eles serão entregues na porta de sua casa. É muito simples: basta entrar em contato pelo WhatsApp (12) 99624-0776 ou pelo número (12) 2139-2230, fazer um rápido cadastro e pronto. Para contar com o SDC, também é possível acessar o site www.cooper.com.br/servico-domiciliar-cooper/ e fazer sua inscrição. O que está esperando para ter os produtos mais fresquinhos do mercado à mão?

A espertinha

Duas irmãs velhinhas moravam juntas numa fazenda, e certo dia, lá pelas tantas, tocou a campainha. Era um pedinte, pedindo roupa de homem. Uma das irmãs, que atendeu pela janelinha da porta, respondeu:

— Não, meu senhor, aqui não tem, não. Só moramos eu e minha irmã, duas mulheres.

O homem agradeceu e foi embora. A outra irmã, que tinha escutado a conversa, disse preocupada:

— Ô, minha irmã, você fala que aqui não tem homem, ele pode voltar pra assaltar a gente!

A irmã pensou um pouco, saiu correndo até o portão e gritou pro moço:

— Ô, moço, volta aqui! Olha, de dia não tem homem aqui, não, viu? Mas de noite, nossa senhora, tá cheio de homem aqui!



Cooperativa de Laticínios de São José dos Campos

Diretor-presidente: Benedito Vieira Pereira • Diretor de Produção: Rodrigo Afonso Rossi
• Diretor Comercial: Igor Alfred Tschizik • 1º Vogal: Eugenio Deliberato Filho • 2º Vogal: Andrea Souto de Paula Ferreira • Sede: Rua Paraibuna, 295 – Centro – Tel. (12) 2139-2244 – CEP 12245-020 São José dos Campos/SP - www.cooper.com.br



Cooperando

Publicação da Cooperativa de Laticínios de São José dos Campos – Circulação dirigida a associados, produtores rurais do Vale do Paraíba e Sul de Minas Gerais e representantes da pecuária leiteira. PRODUÇÃO EDITORIAL – WRM Content – Rua Raimundo Barbosa Nogueira, 450 – Palmeiras São José – São José dos Campos/SP – wrrmarques@gmail.com • Jornalista Responsável: Wagner Marques (MTB 29099) • Revisão de Textos: Jacqueline Carvalho • Fotos: arquivo Cooper e banco de imagens • Design editorial: Matheus Moura • Diagramação: Adriano Augusto dos Santos • Impressão: Vita Gráfica • Tiragem: 1.600 exemplares • SUPERVISÃO/COOPERATIVA: Vera Regina Soares. • PUBLICIDADE (12) 2139-2202 • Registrada no cartório de registro de títulos e documentos sob o número 171519.

Anuário do leite 2024 já está disponível

A Empresa Brasileira de Pesquisa Agropecuária – Embrapa Gado de Leite – acaba de lançar o Anuário de Leite 2024. O destaque da publicação é a Avaliação Genética Multirracial – uma parceria entre a Embrapa Gado de Leite e as associações nacionais de criadores de Holandês, Girolando e Gir Leiteiro, que desenvolve tecnologias de avaliação genética baseadas em informações conjuntas das três raças. Outros assuntos de capa são: "Dez Reflexões Sobre Competitividade e Desafios do Leite Brasileiro", "Por Que e Como Reduzir a Pegada de Carbono no Leite" e "A Recuperação de Pastagens Degradadas: a Indicação das Melhores Estratégias".

Na carta ao leitor, a chefe-geral da Embrapa Gado de Leite, Elizabeth Nogueira Fernandes, faz uma reflexão sobre 2023, um ano desafiador para o

setor leiteiro no Brasil devido ao aumento das importações de lácteos da Argentina e Uruguai, impactando as margens financeiras e o poder de compra dos produtores. Ela aborda a necessidade de eficiência na gestão técnica e econômica para a sustentabilidade dos produtores, com a ciência brasileira contribuindo com tecnologias para recuperação de pastagens, redução da pegada de carbono e biosseguridade. Segundo Elizabeth, o anuário permite entender o passado recente e os principais desafios para construir um futuro promissor, baseado na soma de esforços organizados pelos diversos atores deste setor.

O material conta com 140 páginas e 35 artigos, trazendo informações sobre o cenário da pecuária de leite do Brasil e do exterior. Para fazer o download gratuito da edição digital, acesse www.embrapa.br/gado-de-leite.



Curso sobre Biosseguridade



O EducaPoint lançou recentemente o curso on-line "Biosseguridade de Ordenha e Controle Bacteriano", ministrado pela

especialista Maria Victoria Zangrande, médica-veterinária formada pela Pontifícia Universidade Católica do Paraná (PUC-PR), com foco em quali-

dade de leite. O conteúdo é apresentado em vídeo com apenas 24 minutos e, na conclusão, o aluno recebe um certificado digital.

Para ter acesso ao serviço, é necessário assinar a plataforma. O investimento é de R\$ 62,50 ao mês, em plano anual. A assinatura dá direito a fazer downloads de cursos para assistir off-line, acessar materiais didáticos como infográficos e e-books, além de acompanhar os lançamentos de conteúdos semanalmente.

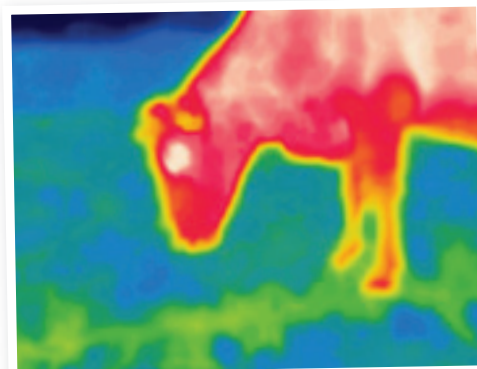
O EducaPoint é uma plataforma de educação on-line dedicada ao agronegócio. Trata-se do canal com o maior conjunto de aulas sobre produção de leite e corte no Brasil, com um foco crescente em sustentabilidade aplicada, bem-estar animal, pecuária 4.0 e gestão e desenvolvimento pessoal, contribuindo para a formação de técnicos e produtores.

Novo recurso contra a mastite

Biólogos paulistas desenvolveram um equipamento portátil de termografia, capaz de identificar precocemente o risco de mastite em vacas. A máquina está em fase final de validação em uma propriedade de Mogi Mirim (SP). Ela mede a temperatura e o perfil térmico de cada animal de forma automática. Para os testes, foi posicionada ao lado de uma antena que identifica as vacas, permitindo a análise dos animais individualmente. As informações formam um banco de dados com o perfil de cada vaca. Assim, os veterinários podem se

concentrar nos animais mais suscetíveis à infecção.

Com uso do dispositivo, é possível detectar sinais de inflamação que não seriam visíveis a olho nu ou por apalpação, indicando a necessidade de tratamento precoce para evitar a mastite. A validação científica está quase completa e a estabilização da tecnologia está prevista para o segundo semestre de 2024. A comercialização direta aos pecuaristas deverá acontecer a partir do início de 2025, permitindo o acompanhamento dos dados via celular.



MilkPlay apresenta conteúdo ao produtor

O maior portal sobre lácteos do mundo, o MilkPoint, criou um canal para compartilhar conteúdos feitos por especialistas de todo o Brasil. O MilkPlay é uma plataforma que traz vídeos curtos e objetivos sobre diversos assuntos. Os temas estão organizados sob as seguintes categorias: Bezerras, Bem-estar e Conforto, Nutrição, Período de Transição e Sustentabilidade. Entre os títulos já publicados estão: "Os 11 critérios que norteiam a sustentabilidade em fazen-

das de leite", "3 ações que podem melhorar o consumo dos animais", "Saúde de bezerras", "Colostragem de A a Z", "Desaleitamento", "Saúde no período de transição" e "Escore de condição corporal: o que você precisa saber".

Os materiais podem ser acessados por meio de um link no menu superior do site. As gravações são de até 8 minutos e, além de apresentarem ricas informações para os produtores, também contam com material extra em formato PDF para download gratuito.

Plantão dos médicos-veterinários

A escala de plantão dos médicos-veterinários para os meses de julho e agosto respeitará o quadro a seguir. Eventuais trocas devem ser comunicadas previamente à Portaria, por escrito. As alterações estão sujeitas à decisão dos profissionais, e a responsabilidade pelo plantão recai sobre quem estiver na escala.

Julho		Agosto		Nome	Telefones
Plantonistas	Dias	Plantonistas	Dias		
Mauro	6, 7 e 9	Mauro	3 e 4	Mauro Costa e Silva Junior	(12) 99723-0734
Robson	13 e 14	Robson	10 e 11	Fernando José Peraçoli	(12) 99782-3489 (12) 3653-1550
Camilla	20 e 21	Camilla	17 e 18	Camilla de Souza Vieira	(12) 99796-2728
Fernando	27 e 28	Fernando	24 e 25	Robson Nogueira de Oliveira	(12) 98237-1231
		Mauro	30 e 1º/9		

Clostridioses: É da “Manqueira” que estamos falando?

Conjunto de doenças causadas pelo gênero *Clostridium* requer muita atenção!

Dra. Camilla de Souza Vieira

A base para qualquer estratégia com o objetivo de manter a sanidade de um rebanho é o conhecimento das enfermidades com principal enfoque em sua profilaxia, uma prevenção bem estruturada sempre será o melhor remédio, reconhecer as fragilidades e pontos críticos de cada doença é primordial para animais cada vez mais saudáveis e expressando o seu máximo potencial genético.

Quando falamos em Clostridioses estamos nos referindo a doenças causadas por bactérias do gênero *Clostridium*, isso significa que temos um conjunto de doenças relacionadas a esse agente causador dependendo da espécie atuante, a princípio podemos ter a falsa impressão que são enfermidades que não demandam tanta atenção por serem frequentemente citadas em campanhas e conhecidas de maneira popular pelos produtores, mas é importante relembrar e instruir de forma incisiva que são doenças altamente disseminadas no ambiente e produzem potentes toxinas, causando severos quadros de infecção associada a intoxicação, onde o grau de severidade e os danos causados ao organismo dependem da espécie bacteriana e do tipo de toxina produzida, mas de forma geral a evolução é rápida e a letalidade é muito alta.

Mas aonde entra a “Manqueira” nessa história? Dentre as principais Clostridioses que acometem os bovinos uma das mais conhecidas popularmente é o Carbúnculo Sintomático (*Clostridium chauvoei*), a famosa “Manqueira”, e isso se deve aos sinais clínicos causados pela doença, onde ocorre necrose muscular (morte da célula muscular), aumentando o volume pela lesão e causando crepitação, famoso sinal popularmente característico da “Manqueira” que seria a sensação de plástico bolha sobre a pele e claudica-



ção grave (normalmente na região da paleta). Lembrando que em animais jovens a evolução é muito rápida, podendo causar morte em menos de 24 horas após o início dos sintomas.

E ainda entre as principais Clostridioses temos mais duas doenças popularmente conhecidas que são o Tétano (*C. tetani*) e o Botulismo (*C. botulinum*), enfermidades com o mesmo gênero de bactéria, mas com evoluções diferentes, o Tétano, por exemplo, causa paralisia espástica (contração) da musculatura devido ao bloqueio da transmissão de neurotransmissores inibitórios pelas toxinas, já no Botulismo também há bloqueio neuromuscular, mas ao contrário do Tétano os sinais clínicos estão relacionados com paralisia flácida da musculatura, e também temos no repertório sanitário a Enterotoxemia (*C. perfringens* tipo D); Hemoglobínúria Bacilar (*C. haemolyticum*); a Gangrena Gasosa (*C. septicum*, *C. novyi* tipo A, *C. sordellii* e *C. perfringens* tipo A) e a Hepatite Necrótica (*C. novyi*).

Assim percebemos o grau de complexidade e a importância das Clostridioses, existe uma manifestação distinta para cada enfermidade, sendo

de extrema importância ter conhecimento de cada particularidade, e vale lembrar que independente de qual Clostridiose a evolução é aguda e o tratamento a base de Penicilina e antitoxinas não é eficaz devido às diversas lesões graves em um curto espaço de tempo, infelizmente apesar dos esforços é uma guerra perdida e nesse contexto perdemos uma considerável quantidade de animais devido aos surtos que é o que normalmente acontece nesses eventos epidemiológicos.

Enfim, agora sabendo um pouco mais sobre a importância e a gravidade desse complexo de doenças voltamos ao estágio primordial de qualquer protocolo sanitário, a prevenção, se previna, existem vários tipos de vacina no mercado, se informe com o seu Médico Veterinário e faça a melhor abordagem para o seu rebanho, uma simples vacinação com reforço bem realizado mudam completamente o cenário, não existe milagre, e sim profissionalismo, comprometimento e responsabilidade, fique atento produtor! O quadro de profissionais da Cooper está à disposição para mais informações e assistência técnica especializada, conte conosco!

Escolhi um bom caminho

Ele é joseense, viveu seus primeiros anos de vida no bairro da Água Soca, zona norte de São José dos Campos, e teve a infância marcada pela lida na roça. "Desde cedo, aprendi a fazer tudo. Construía cerca, tirava leite e roçava pasto. Passava os dias na fazenda que era dos parentes do meu pai," recorda Daniel Benedito Raymundo. A afinidade com o dia a dia no campo já dava dicas de como poderia ser a sua história.

Com 14 anos, Daniel já dirigia tractor na fazenda e ficar atrás do volante sempre foi para ele uma satisfação.

"Tirei a carta para trabalhar como motorista anos depois, quando fui trabalhar no depósito de materiais de construção Luchetti," conta.

Algum tempo depois, Daniel começou a trabalhar na Tecelagem Paraíba, também como motorista. Talvez por força do destino, neste emprego, uma fábrica de cobertores, ele também estava envolvido com o transporte para uma propriedade leiteira. "Eu puxava a ração daqui da Cooper para as fazendas da Tecelagem," conta. "Acho que minha história com a Cooperativa começou antes mesmo de eu vir trabalhar aqui", afirma. Na Tecelagem, Daniel permaneceu por um ano e oito meses.

Sua jornada na Cooper teve início em 1º de outubro de 1991. "Farei 33 anos de casa este ano", ressalta com orgulho. Aos 59 anos, a trajetória mostra o resultado de uma longa dedicação ao trabalho. "Entre aqui para transportar o leite, na época ainda era por meio de latões. Comecei como motorista, fazendo uma linha e logo já estava indo para vários lugares," relembra.

Quando houve a oportunidade de ingressar na Cooper, ele estava em uma fazenda em Jacaref. "No dia seguinte, eu peguei o caminhão e fiz linha de Ca-

çapava. A partir de então, fiquei dois anos transportando ração e leite. Foi quando comecei a viajar com a carreta, um veículo com 12 metros. Fazia a linha de Santos, trazendo farelo de trigo e sal. Levava tudo para a Cooper, que ainda não tinha a fábrica de rações." Daniel ficou nessa atividade por cerca de seis anos, até que a fábrica foi inaugurada. "Comecei a trazer carregamentos de Santos, Barretos, Barreiras, São José do Rio Preto, Mirassol, Guaíra, no Paraná. Pegava o milho e entregava na fábrica de ração a granel," detalha.

Depois de um bom tempo envolvido com os insumos para a fábrica de rações, ele passou a cuidar dos caminhões-tanque que coletam o leite nas propriedades. "Hoje sou fiscal dos caminhões e acompanho o horário de chegada, como estão as linhas e se há alguma mudança. Mas faço a linha quando alguém precisa de uma ajuda," diz. No dia da entrevista, ele estava prestando assistência a um caminhão na linha que vai a Joanópolis e Igaratá e, no dia seguinte, iria para Caraguatatuba.

Daniel gosta bastante do que faz e conta que está sempre pronto a ajudar. "Se há qualquer problema com os caminhões ou nas propriedades, em qualquer dia e horário, a Cooper presta o suporte."

Casado há 36 anos com Adília Miranda Barbosa, Daniel tem uma filha já casada, Gláucia Aparecida Raymundo Pino. Ele fala da vida pessoal com serenidade e muita certeza. "Moro na roça, na Granja Itambi. Antes disso, vivia no Jardim Morumbi, onde ainda tenho uma casa. Voltei para a roça para passar alguns meses e isso já faz dois anos e meio", afirma, dizendo que ele, a esposa e a filha gostam muito de lá. "Na verdade, morei na cidade, mas eu nunca saí da roça." Em meio a uma rápida reflexão, Daniel avalia as escolhas que fez. "Graças a Deus, sou muito feliz. Tenho certeza de que na vida eu peguei um caminho bom", arremata.

Aos colegas, à diretoria e à gerência da Cooper, que considera "tudo gente boa", ele agradece pelo dia a dia. "Tenho certeza de que o sucesso da Cooper, além dos produtos todos muito bem-feitos, é também pelo pessoal que trabalha aqui."



Dia Nacional do Produtor de Leite

A Presidência da República sancionou em maio a Lei 14.870/24, que institui 12 de julho como o Dia Nacional do Produtor de Leite. O PL 6.487/2019 foi apresentado na Câmara dos Deputados e relatado na Comissão de Agricultura do Senado (CRA). A partir de agora, a data instituída por esta lei passa a constar do calendário oficial. Em celebração, os setores público e privado promoverão palestras e seminários, entre outros eventos e atividades, a fim de incentivar o consumo de leite e de produtos lácteos, debater políticas direcionadas à cadeia produtiva leiteira e valorizar o produtor de leite.

Alimento completo

Comprovadamente, o leite é essencial na alimentação humana, sendo uma rica fonte de cálcio, carboidratos, lipídeos, proteínas e minerais. Alimento completo, ele é indispensável para uma dieta saudável e equilibrada. O leite contribui para a formação e manutenção de ossos e dentes fortes devido ao seu alto teor de cálcio. As proteínas presentes nele são de alta qualidade, contendo todos os aminoácidos essenciais necessários para o crescimento e a reparação dos tecidos corporais. Os lipídeos fornecem energia e ajudam na absorção de vitaminas lipossolúveis, enquanto os carboidratos, principalmente na forma de lactose, fornecem energia rápida para o corpo. Os minerais, como potássio e fósforo, desempenham papéis cruciais em várias funções biológicas, incluindo a regulação da pressão arterial e a manutenção do equilíbrio ácido-base no organismo.

Impacto nacional

Por esses motivos, o consumo de leite é altamente recomendado por



nutricionistas e profissionais de saúde como parte de uma alimentação balanceada. Atualmente, a produção brasileira está em torno de 35 bilhões de litros anuais, o que coloca o país como o terceiro maior produtor mundial de leite. Além de ser uma força para o agronegócio nacional, a atividade tem seu papel social, uma vez que gera empregos para aproximadamente 4 milhões de pessoas. De acordo com a pesquisadora da Empresa Brasileira de Pesquisa Agropecuária (Embrapa Gado de Leite), de Juiz de Fora - MG, Rosângela Zoccal, quase metade do leite produzido no Brasil vem de pequenas fazendas, 47% do volume total. Para 1,2 milhões de produtores, a atividade leiteira representa a renda mensal.

Parabéns aos produtores

A Cooperativa de Laticínios de São José dos Campos cumprimenta todos os pecuaristas de leite e especialmente seus associados pelo árduo trabalho que executam diuturnamente com dedicação sem igual. A Cooper, uma das indústrias mais longevas da região, reforça o seu papel de ser o porto seguro de seus cooperados e de se manter sólida no propósito de entregar sempre os melhores lácteos às famílias.

O famoso pãozinho da Germânia



O cantar dos pássaros, os primeiros raios do sol e o aroma irresistível do pão francês quentinho e crocante, saindo do forno. Na Padaria Germânia é assim. O dia começa com essa especialidade da casa, que certamente atrai muitos moradores e quem está de passagem pela região.

Os fregueses que frequentam o espaço não imaginam como a história da Padaria Germânia está entrelaçada com a trajetória de vida de sua proprietária, Jaciara Aparecida Pinto. Em funcionamento desde 19 de maio de 2019, a padaria carrega um nome que ela sempre considerou forte. O local abriga muitas lembranças para Jaciara. Ali funcionava a antiga Padaria Yasmin, onde ela começou a trabalhar quando tinha apenas 13 anos. Hoje,

como proprietária, administra o estabelecimento com toda a experiência que adquiriu ao longo dos anos.

A Padaria Germânia destaca-se não apenas pela qualidade dos seus produtos, mas também pelo ótimo atendimento oferecido aos seus consumidores. Além do famoso pãozinho, a baguete de queijo é uma sensação entre os clientes, que não resistem à crocância e ao sabor único do produto.

Muito bem localizada, na Avenida Adonias da Silva, a padaria atende aos bairros Campo dos Alemães, D. Pedro e Parque dos Ipês. Além dos tradicionais pães, café, salgados e lanches, a Germânia também oferece produtos da Cooper, como a linha de leites, manteigas e queijos. “O leite Cooper Top e as manteigas Extra Cooper são

os campeões de venda”, conta Jaciara. Com nove funcionários dedicados, a Padaria Germânia se empenha em manter a qualidade e o frescor dos seus produtos. A proprietária avalia positivamente a parceria com a Cooperativa, afirmando: “São produtos de excelência e de alta qualidade. O atendimento é diário, sempre com produtos fresquinhos”.

Quanto aos planos para o futuro, Jaciara é otimista. O sucesso da padaria permitiu a realização de novos projetos, como a recente abertura de uma revenda de pães. “Abrimos essa nova frente no mês passado”, conta. Se depender da visão empreendedora e do compromisso contínuo com a excelência da proprietária, novos resultados não demorarão a surgir.



Padaria Germânia

:: **Endereço:** Av. Adonias da Silva, 564 - Campo dos Alemães, São José dos Campos

:: **Funcionamento:** todos os dias, das 6h às 22h. :: **Serviços:** Pãozinho, café, salgados, lanches e laticínios

:: **Telefones:** (12) 99224-3256.

Quiche de queijo e presunto com champignon



INGREDIENTES:

Massa

- 3 xícaras (chá) de farinha de trigo
- 200 g de **Manteiga Extra Cooper**
- Sal a gosto
- Pimenta a gosto
- 1/4 de xícara de água

Recheio

- 200 g de **Mussarela Cooper** picada
- 200 g de presunto picado
- 1 lata de creme de leite
- 1 colher (sopa) de **Requeijão Cremoso Cooper**
- 100 g de champignon fatiado
- Sal a gosto
- Pimenta a gosto

MODO DE PREPARO

Massa

1. Misture a farinha de trigo com a manteiga até formar uma farofa.
2. Acrescente a água à farofa até formar uma massa homogênea.
3. Forre uma forma de fundo removível com a massa.
4. Não é necessário untar a forma.

Recheio

1. Misture todos os ingredientes em uma vasilha.
2. Recheie a quiche com essa mistura.
3. Asse em forno preaquecido, em temperatura média, por 30 minutos.



ANIVERSARIANTES

COOPERADOS

Julho (2ª quinzena)

Dia 20: Angel Guillem Moliner.

Dia 26: Eugênio Deliberato Filho.

Dia 31: Pedro Agostinho de Oliveira.

Agosto (1ª quinzena)

Dia 1º: Antonio Freitas Carvalho.

Dia 3: João Carlos Alves e Paulo Roberto Pereira da Silva.

Dia 5: Laercio de Aquino.

Dia 11: Geraldo José Peretta.

Dia 13: José Benedito dos Santos.

Dia 15: João Andrade Silva.

FUNCIONÁRIOS

Julho (2ª quinzena)

Dia 16: David Lino Nunes.

Dia 19: André Luis Rodrigues dos Santos Bizarria.

Dia 21: João Batista Claudino de Medeiros.

Dia 22: Lucas Bartolomeu dos Santos.

Dia 24: Francisco Carlos Campos e Paulo Cesar Carriel Alves.

Dia 28: Manoel Santos de Oliveira.

Dia 31: Helio Augusto Braga.

Agosto (1ª quinzena)

Dia 1: Rafael Aparecido da Silva

Dia 4: Beatriz Braga Correa, Eric de Oliveira Costa e Luis Paulo de Sousa Vitorio.

Dia 9: Paulo Rodolfo do Carmo.

Dia 10: José Adilson Lopes Valério.

Dia 12: Diego Santana dos Reis e Luiz Inocência Vaz.

Dia 13: Maria da Conceição de Oliveira Silva, Robert Montalto Rodrigues de Oliveira e Rodrigo Pimenta da Silva Antunes.

Dia 14: Daniela Graciane Tavares e Fernando Alvarenga.

Dia 15: Everton Willian Medeiros.



Não é só crédito rural. É ter com quem contar.

Somos mais que uma instituição financeira
É atendimento próximo para quem é do
campo há mais de 120 anos.

Conte com crédito, seguros, consórcios e
parceria de safra a safra para o pequeno,
médio e grande produtor rural.



Acesse aqui seu canal direto
de comunicação com o gestor
agro ou passe hoje mesmo na
agência **Sicredi Cooper**,
na rua Paraibuna, 295.



Ranking do produtor

Cooperativa de Laticínios de São José dos Campos

JUNHO 2024

RANKING LEITE	Produtor	Litros/ Mês	
	1º	Airton Marson Junior - Caçapava	115.814
	2º	Rodrigo Afonso Rossi - Caçapava	106.646
	3º	Hissachi Takehara - Jacareí	98.444
	4º	Benedito Vieira Pereira - Jambeiro	63.512
	5º	Luiz Alberto Duarte Loureiro - Taubaté	53.678
	6º	Igor Alfred Tschizik - Paraibuna	42.505
	7º	Claudio Muller - São José dos Campos	26.274
	8º	Cicero de Toledo Piza Filho - Paraibuna	23.005
	9º	Alexandre Racz - Caçapava	22.825
10º	Eugenio Deliberato Filho - Mogi das Cruzes	21.137	
11º	Andrea Souto de Paula Ferreira - São José dos Campos	19.999	
12º	José Rubens Alves - São José dos Campos	19.882	
13º	João Batista de Oliveira - Paraibuna	17.698	
14º	José Benedito dos Santos - Paraibuna	17.601	
15º	Geraldo José Peretta - Caçapava	17.010	
16º	Clayton Moreno Morais - São José dos Campos	16.191	
17º	Elisabeth Armbrust Mascarenhas - São José dos Campos	16.014	
18º	Adilerson Fonseca Miranda - Caçapava	15.306	
19º	Maria Tereza Corra - São José dos Campos	15.253	
20º	Antonio Otavio de Faria e Outro - Natividade da Serra	10.769	
21º	Augusto Marques de Magalhães - Caçapava	9.713	
22º	Jandir Ferreira de Carvalho - São José dos Campos	8.596	
23º	Rafael Everton dos Santos Intriéri - Jambeiro	8.584	
24º	José Paulo de Souza - Igaratá	8.393	
25º	José Hernandes Pereira - São José dos Campos	7.505	
26º	José Galvao de Carvalho - São José dos Campos	6.945	
27º	José Camargo de Castilho - Jambeiro	6.794	
28º	José Carlos Garcia - Jambeiro	6.789	
29º	Antonio Carlos Nahime - Caçapava	6.535	
30º	Maurício Neves de Oliveira - Paraibuna	6.372	



Grupo Ourho
é **excelência em**
prestação de serviços
em facilities e RH.

Há **30 anos** atuando de forma estratégica na gestão de pessoas.

Já **concluiu mais de 130 mil empregos** e conta com mais de 2 mil colaboradores.

Soluções em facilities

- Zeladoria;
- Portaria Remota;
- Vigilância;
- Monitoramento;
- Portaria 24h.

Soluções em RH

- Mão de obra temporária/efetiva;
- Recrutamento e seleção.

Com sedes em São José dos Campos, Taubaté, Lorena e Mogi das Cruzes.

Entre em contato e fale com um dos nossos atendentes: (12) 98308-0098

MOURÕES ALPINA. É PAU PRA TODA OBRA.



Madeiras de eucalipto com a garantia do tratamento em autoclave.

- ▲ Mourões, esticadores e palanques para currais
- ▲ Esteios, linhas e caibros roliços
- ▲ Postes para eletrificação interna
- ▲ Pontaletes, lenha e nó de pinho

Madeira serrada sob encomenda



DURABILIDADE GARANTIDA

Rod. dos Tamoios, 3524 V. São Bento - SJCampos (0xx12) 3923-5201

REALIZE SEUS SONHOS COM A VINAC!

NOVOS GRUPOS DE JULHO

Mobi Like 1.0

Parcelas
979,61

70%

crédito de R\$ 51.100,00

Parcelas
1.119,56

80%

crédito de R\$ 58.400,00

Parcelas
1.399,25

crédito de R\$ 72.990,00



Argo 1.0

Parcelas
1.629,30

crédito de R\$ 84.990,00



Onix 1.0

Parcelas
1.651,54

crédito de R\$ 86.150,00



HB20 1.0

Parcelas
1.669,56

crédito de R\$ 87.090,00



Saveiro 1.6

Parcelas
1.916,86

crédito de R\$ 99.990,00



Grupos de 60 meses | Tabela Julho/24
O valor das prestações pode variar de acordo com o valor do crédito.

Acesse o site e veja todos os modelos



Av. Cassiano Ricardo, 441 - Jd. Aquarius - S.J.Campos
0800 770 7811 | www.vinac.com.br
f/vinacconsorcios @vinacoficial

